

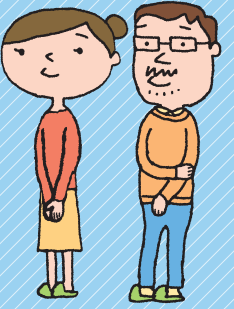
参考 人間ドック等検査項目一覧

*…必須項目。1つでも未受診の項目があると補助対象外(空腹時血糖とHbA1cはどちらか片方で可)
 ○…おすすめセット、オプション検査を追加したときの項目(別途料金加算あり) △…医師の判断により追加される項目

	検査項目	主な検査目的	人間ドック	生活習慣病健診 (任継・被扶養者)	巡回レディース健診 (参考)	特定健診 (参考)
身体計測	身長	肥満	●*	●*	●*	●*
	体重		●*	●*	●*	●*
	BMI		●*	●*	●*	●*
	腹囲		●*	●*	●*	●*
生理学的検査	血圧測定	高血圧、低血圧	●*	●*	●*	●*
	視力検査	視力障害	●	●	○	
	眼底検査	糖尿病、眼底出血、動脈硬化	●	●		△
	眼圧検査		●			
	聴力検査		難聴	●	●	○
	心電図検査	心臓	●	●	○	△
	呼吸機能検査	肺機能	●			
超音波・X線	胸部レントゲン(X線)	気管支炎、肺がん、結核	●	●	○	
	胃レントゲン(X線)	胃がん、胃潰瘍、十二指腸潰瘍	●	●	○	
	腹部超音波	肝臓、胆嚢、腎臓、膵臓、脾臓	●			
尿検査	尿蛋白	腎臓、尿路等	●*	●*	●*	●*
	尿糖		●*	●*	●*	●*
	尿潜血		●	●		
	尿比重		●			
	ウロビリノーゲン		●			
	PH		●			
	尿沈査		●			
	総蛋白(TP)		肝臓疾患、血液疾患	●	●	○
アルブミン	●			○		
A/G	●			○		
クレアチニン	腎臓	●	●	○	△	
尿酸		●	●	○		
尿素窒素		●	●	○		
総コレステロール	血管、肝臓、膵臓、甲状腺	●	●	○		
HDLコレステロール		●*	●*	●*	●*	
LDLコレステロール		●*	●*	●*	●*	
空腹時中性脂肪		●*	●*	●*	●*	
総ビリルビン	肝機能	●	●	○		
GOT		●*	●*	●*	●*	
GPT		●*	●*	●*	●*	
γ-GTP		●*	●*	●*	●*	
ALP(アルカリフォスファターゼ)	肝臓	●	●	○		
LDH(乳酸脱水素酵素)		●	●	○		
空腹時血糖	糖尿病、膵臓	●*	●*	●*	●*	
HbA1c	糖尿病	●*	●*	●*	●*	
血液学検査	赤血球	貧血	●	●	○	△
	白血球		●	●	○	
	血色素量		●	●	○	△
	ヘマトクリット値		●	●	○	△
	血小板数		●		○	
	MCV		●		○	
	MCH		●		○	
	MCHC		●		○	
血清学検査	CRP	感染症、炎症	●			
	HBs抗原	B型肝炎	●			
	HCV抗体	C型肝炎	●			
	血液型(初回のみ)		●			
便	便潜血反応	大腸	●	●	○	
頭部	CT	脳腫瘍、脳萎縮、脳梗塞	●			
乳房診	乳房X線検査(女性のみ)	乳がん		○		
子宮	子宮頸部細胞診検査(女性のみ)	子宮がん		○		
前立腺	PSA(男性のみ)	前立腺がん	●	●		

※人間ドックは一般的な内容です。健診機関、コース種別によって内容が異なります。
 ※「人間ドック」「生活習慣病健診」「巡回レディース健診」「特定健診」の中から1つ選択できます。

ご家族向けの 受診のてびき



ご家族(被扶養者)の健診のご案内を送付いたします。
 1年に1回の機会を逃さず、是非ご利用ください。

注意事項(必読)

- 「人間ドック」「生活習慣病健診」「巡回レディース健診」「特定健診」のうち、**いずれか1つを選択してください。**
もし、重複して受診した場合は、後から受診したほうの健診費用を返還請求いたしますのでご了承ください。
- 申込時に資格を有する方であっても、**受診時に資格を喪失している場合は受診できません。**万が一受診資格を有せずに受診された場合、健診に係る全ての費用を返還請求させていただきます。さかのぼって資格喪失された場合も返還請求の対象とさせていただきますので、ご了承ください。

※いずれか1つを選択してください

健診の種類と特徴	補助金額
人間ドック 全身の臓器および器官に対する総合的な精密健診	健診費用(税込)を補助します。 ※上限1万円
生活習慣病健診 生活習慣病リスクに関する基本的な健診	健診費用(税込)を補助します。 ※上限1万円
巡回レディース健診 生活習慣病健診にがん検診を追加できる健診 ※受診できるのは女性のみ	基本の巡回レディース健診は 全額補助します。 <small>※おすすめセット、オプション検査を希望された方は自己負担がありますので、当日お支払いください。(JSR健保への補助金申請はできません。)</small>
特定健診(受診券利用) メタボ検査に特化したコンパクトな健診	全額を補助します。

健診を受ける!

JSR健保組合の補助を受けない方は:

- パート先などの勤務先や市区町村で健診を受診している方 → 健診結果(写)をJSR健康保険組合(Y990)へ送付してください
- 妊産婦、海外在住、長期入院などの理由により受診しない方 → 健診を受けない旨をJSR健康保険組合までご連絡ください

対象者 40歳以上の被扶養者の方(生年月日が昭和60年3月31日以前)
※受診日当日にJSR健保組合に加入していることが条件です

受診期間 令和6年4月1日～令和7年3月31日 ※特定健診(受診券利用)は令和7年1月31日まで

個人情報の保護について
 ご家族(被扶養者)の医療費は、従業員や任意継続被保険者の皆様の保険料でまかなわれています。そのためJSR健康保険組合には40歳以上の加入者全員の健診結果を把握し国へ報告することが義務付けられています。そのような理由から、パート先や市区町村で健康診断を受診した場合にも、健診結果(写)を健康保険組合に送付していただいております。国への報告の際には、匿名化したデータを提出しております。
 なお、健診結果の取り扱いについては個人情報保護法に従い厳重に管理しておりますので、ご安心ください。

お問い合わせ先・書類送付先
JSR健康保険組合
 〒510-8552 三重県四日市市川尻町100番地
 TEL 059-345-8004(内線TEL:227-3045・3121) 健診担当
 社 内 便 A-1 Y990
 ホームページ <https://www.jsrkenpo.or.jp/>
 メールアドレス jsr_kenpo@jsr.co.jp

いずれか1つを選択してください

健保連人間ドック健診機関・集合契約健診機関は
JSR健保組合ホームページから検索、
またはお電話ください！

JSR健保組合ホームページ
<https://www.jsrkenpo.or.jp/>
TEL 059-345-8004 (内線TEL:227-3045・3121)

健診の種類を選択

健診機関を選択

予約

※受診日当日にJSR健保組合に加入していることが条件です

受診

費用

補助申請等

人間ドック

健保連人間ドック健診機関

「健保連人間ドック健診機関一覧」から、健診機関を選択(右下のJSR健保組合HP参照)

※オプション検査、PET検査も含めて上限額までの補助ですが、脳ドック、乳がん、子宮がん、卵巣がん検査は補助の対象外です。
※コース内容の一部をキャンセルすることは出来ません。全ての項目を受診願います。

電話で予約する

- 1 予約の際は、「JSR健保組合の加入者で、健保連(けんぼれん)指定の人間ドックを受診します」と受診日・追加したいオプション検査とともにお伝えください。
- 2 在職者が社用PCからCELFDで入力し、受診日の1ヶ月前までに健保へ申請してください。

受診する

受付日を記載した「人間ドック利用申込書・受診券」を受診者宛に送付しますので健診機関の受付に提示して受診してください。受診する健診機関の指示に従ってください。

当日の自己負担なし

受診日当日に窓口でお支払いいただく費用はありません。後日、健保から給与天引きします。

健保から請求 ※補助上限1万円

補助の上限(1万円)を超えた分を在職者の給与から天引きします。

生活習慣病健診

任意の健診機関

人間ドックを実施している健診機関であれば、どこでも受診いただけます。
※オプション検査、PET検査も含めて上限額までの補助ですが、脳ドック、乳がん、子宮がん、卵巣がん検査は補助の対象外です。
※オプション検査のみの受診は補助対象外です。

予約する

※P4「人間ドック等検査項目一覧」の特定健診項目(*マーク)は必ず受診してください。

受診する

受診する健診機関の指示に従ってください。
※健康保険扱い(3割負担)にされないようご注意ください。

全額を支払う

健診費用を全額健診機関にお支払いください。

健保へ申請 ※補助上限1万円

在職者が社用PCからCELFDで入力し、「(D)人間ドック・生活習慣病健診補助金申請書」を印刷のうえ、領収書(原本)、質問票、健診結果(写)を添付し健保へ提出してください。健診費用を給与支給します。(上限1万円)
※申請期限は、令和7年4月18日健保着分まで

巡回レディース健診(女性のみ)

任意の健診機関

※オプション検査も含めて上限額までの補助ですが、脳ドック、乳がん、子宮がん、卵巣がん検査は補助の対象外です。
※オプション検査のみの受診は補助対象外です。
※P4「人間ドック等検査項目一覧」の生活習慣病健診を参照してください。

予約する

※P4「人間ドック等検査項目一覧」の特定健診項目(*マーク)は必ず受診してください。

受診する

受診する健診機関の指示に従ってください。
※健康保険扱い(3割負担)にされないようご注意ください。

全額を支払う

健診費用を全額健診機関にお支払いください。

健保へ申請 ※補助上限1万円

在職者が社用PCからCELFDで入力し、「(D)人間ドック・生活習慣病健診補助金申請書」を印刷のうえ、領収書(原本)、質問票、健診結果(写)を添付し健保へ提出してください。健診費用を給与支給します。(上限1万円)
※申請期限は、令和7年4月18日健保着分まで

ホテルや市民会館など

同封のガイドブックまたは地区別日程表に掲載されている会場から選んでください。

ハガキまたはウェブで予約する

同封の申込ハガキまたはウェブでご希望の会場を予約してください。
※申込期限は巡回レディース健康診断のご案内を参照してください。

受診する

予約した会場に行ってください。会場の指示に従ってください。

当日の自己負担

基本の巡回レディース健診は自己負担なしです。(JSR健保から直接健診機関へ費用を支払います)
※おすすめセット、オプション検査を希望された方は自己負担がありますので、「巡回レディース健康診断のご案内」に記載の金額を当日お支払いください。(JSR健保への補助金申請はできません。)

※健保への「(D)人間ドック・生活習慣病健診補助金申請書」の申請期限は、健診年度(4月～翌年3月)終了後の4月20日(休日の場合は前日)健保着分までです。期限を過ぎますと、受付できません。

特定健診(受診券利用)

集合契約健診機関

集合契約健診機関を検索します。

- 1 トップページ「特定健診機関一覧(ご家族)」をクリック。
- 2 「パスワード入力画面」をクリック。
- 3 ご加入の健康保険組合名 ▶ JSR(全角大文字) 保険者番号 ▶ 06240436(半角数字)
- 4 Aタイプ・Bタイプどちらでも受診できます。

電話で予約する

予約の際は、「集合契約による特定健診を受診します」とお伝えください。

※受診期間は令和7年1月31日までです。

受診する

受診する健診機関の指示に従ってください。

《持ち物》
特定健康診査受診券、健康保険証、特定健康診査質問票(三重県内で受診される方のみ)、その他健診機関から指定されたもの。

当日の自己負担なし

受診日当日に窓口でお支払いいただく費用はありません。

JSR健保組合ホームページはこちらをご覧ください!

<https://www.jsrkenpo.or.jp/>



JSR健保組合の補助を利用しない方は...

パート先などの勤務先や市区町村で健診を受診している方

健診結果(写)をJSR健保組合へ提出してください。
※検査した項目が特定健診の基本的な項目(P4参照)を満たしていない場合には、上記いずれかの健診を受けてください。

妊産婦、海外在住、長期入院などの理由により受診しない方

健診を受けない旨をJSR健保組合までご連絡ください。

健保連人間ドック健診機関の検索はこちらから

「人間ドック」へ

あなたが受けられる健診補助	
34歳以下	当組合の補助では...
35～39歳	生活習慣病健診
40歳以上	人間ドック

「こちら」へ

人間ドック	
人間ドック受診方法は2パターンありますので、同一年度(4月～3月)にどちらか1つだけ健診してください。	健保連人間ドック健診機関検索
「(C) 健保連人間ドック健診機関」を選択してください。	「生活習慣病健診」
健保連人間ドック健診機関検索	「特定健診(40歳以上)」
「人間ドック」を選択してください。	「巡回レディース」
「巡回レディース」を選択してください。	「特定健診(40歳以上)」

健保連人間ドック健診機関の検索

集合契約健診機関の検索